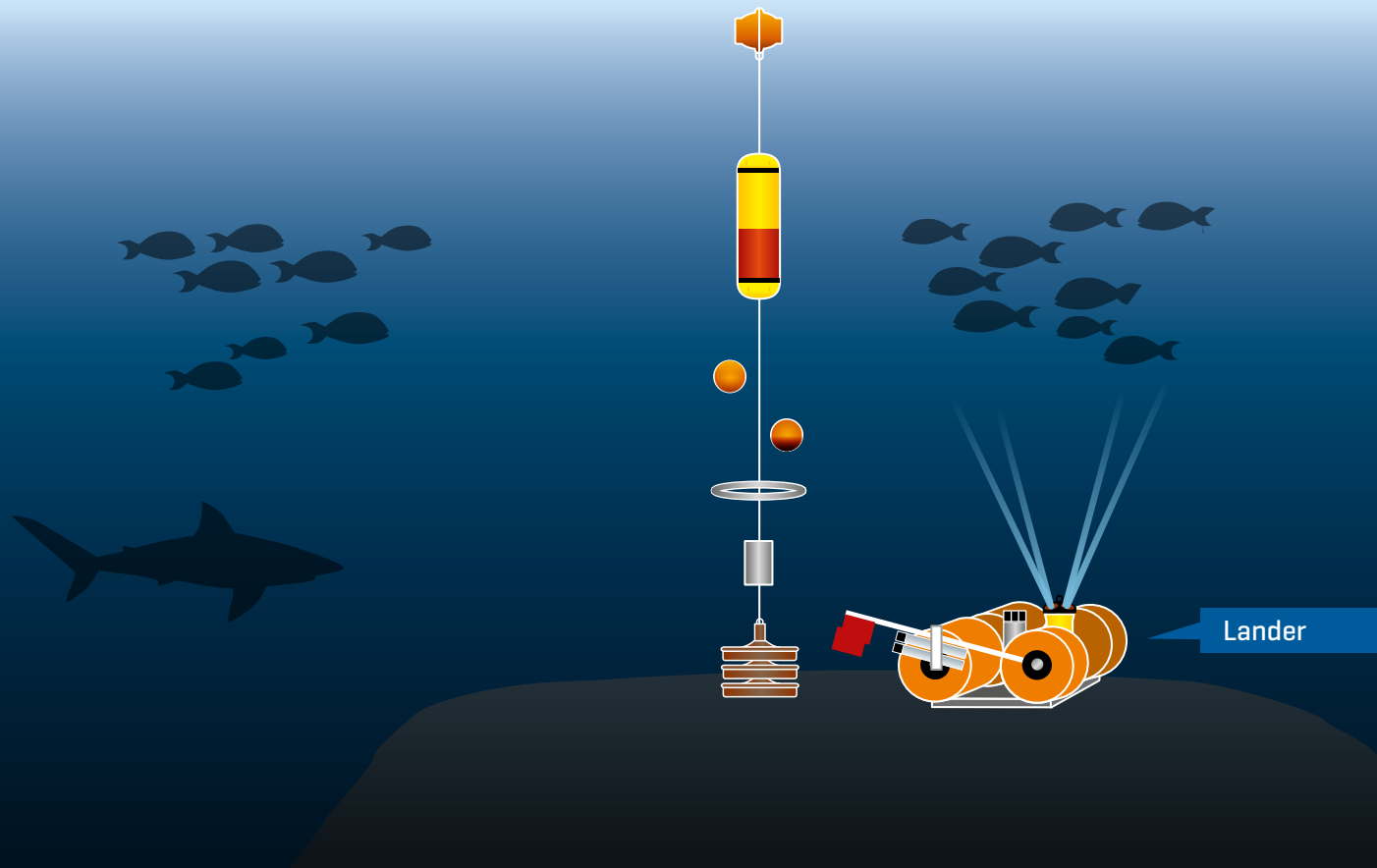




D**0**

Statische Komponenten | Mobile Komponenten

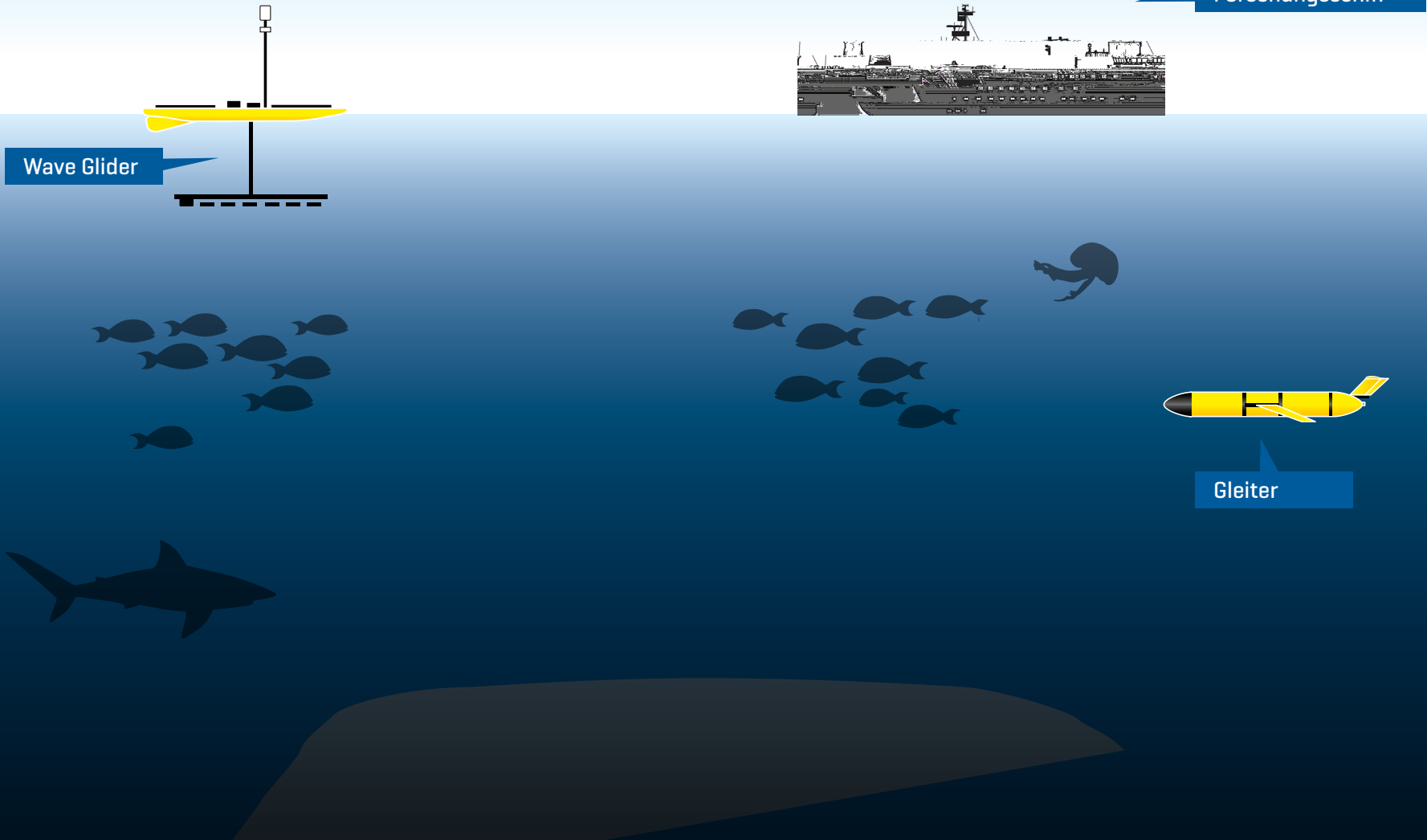
Autonomes Langzeitobservatorium bestehend einer profilierenden Windenverankerung sowie zwei Landersystem auf dem Gipfel des Senghor Seamounts. Für Infos zu den Sensoren bitte auf das jeweilige Gerät klicken

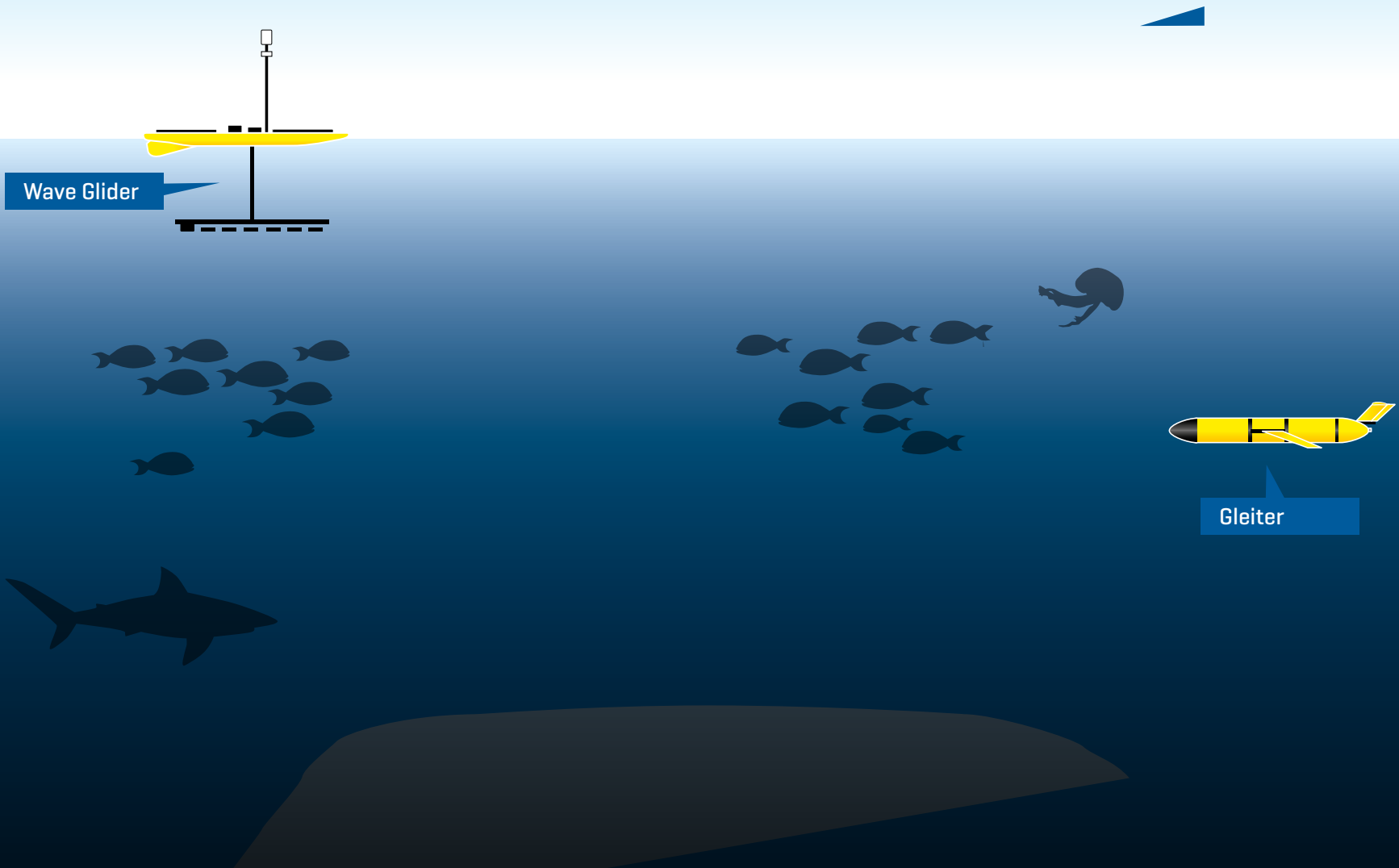


D**O**

Statische Komponenten | Mobile Komponenten

Das Forschungsschiff ISLANDIA mit dem Kamerasystem PELAGIOS sowie ein koordinierter Schwarm autonomer Gleiter bestehend aus zwei Oberflächengleitern und einem Tiefengleiter. Für Infos zu den Sensoren bitte auf das jeweilige Gerät klicken.



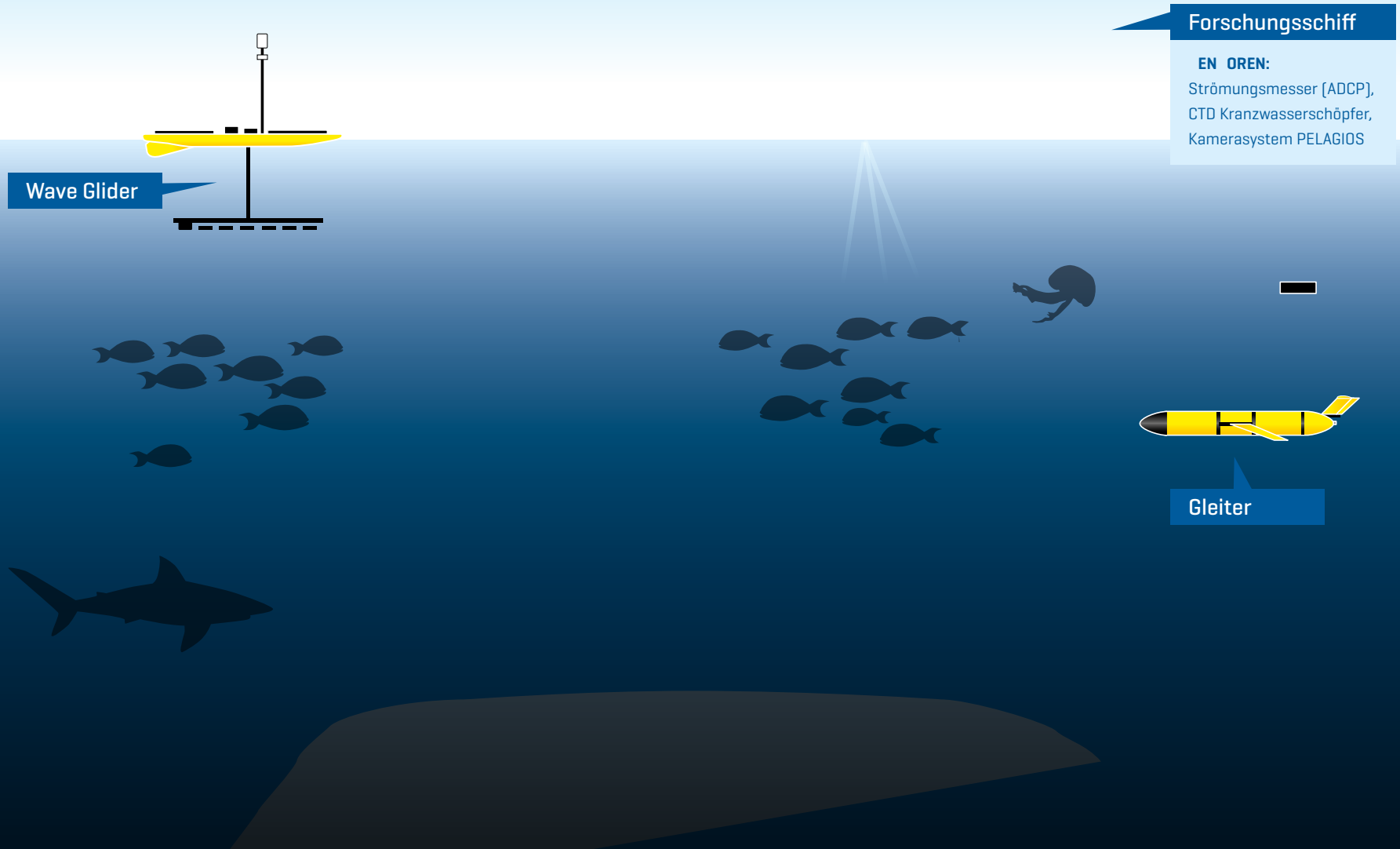


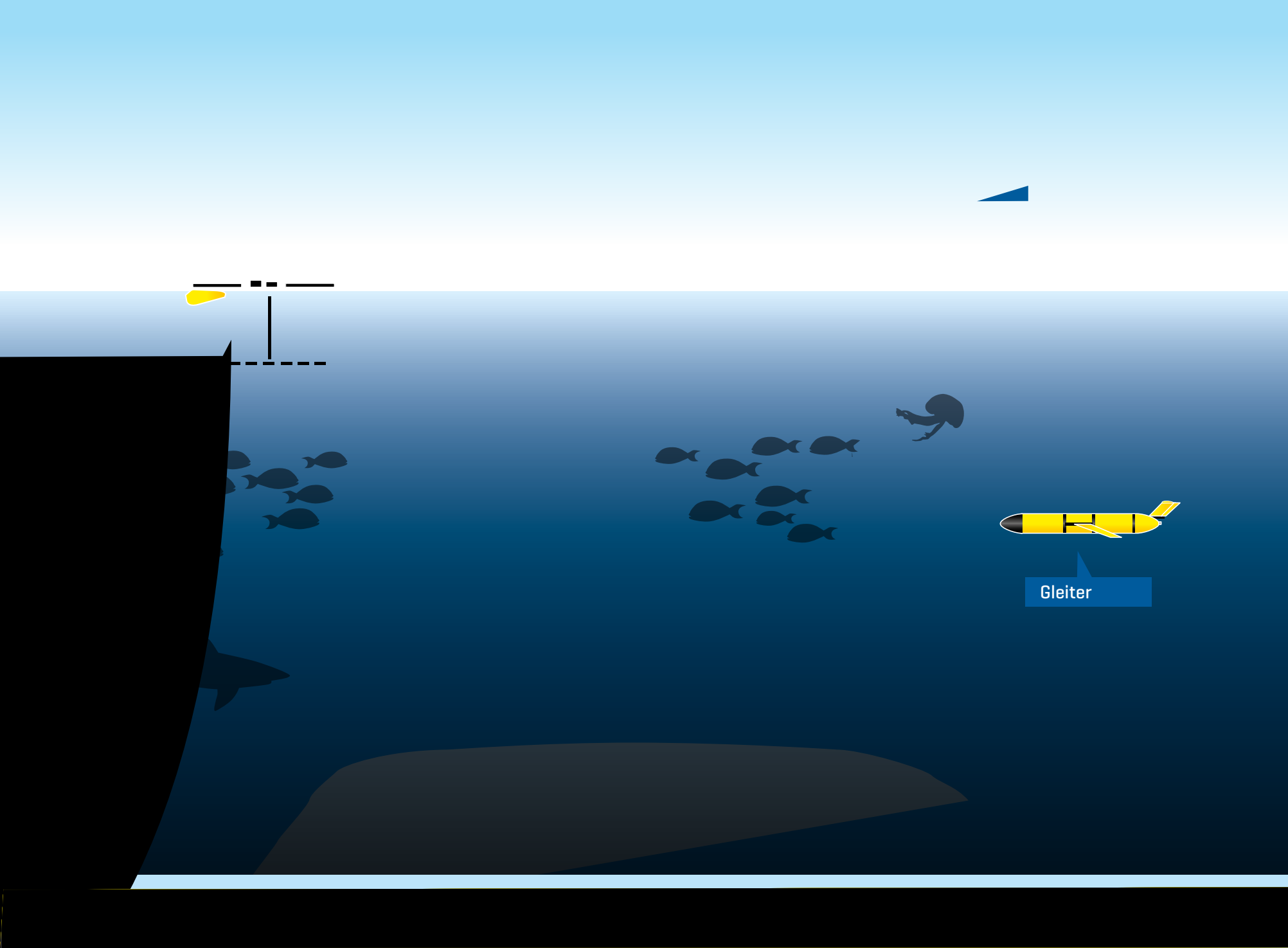
D

0

Statische Komponenten | Mobile Komponenten

Das Forschungsschiff ISLANDIA mit dem Kamerasystem PELAGIOS sowie ein koordinierter Schwarm autonomer Gleiter bestehend aus zwei Oberflächengleitern und einem Tiefengleiter. Für Infos zu den Sensoren bitte auf das jeweilige Gerät klicken.





Gleiter